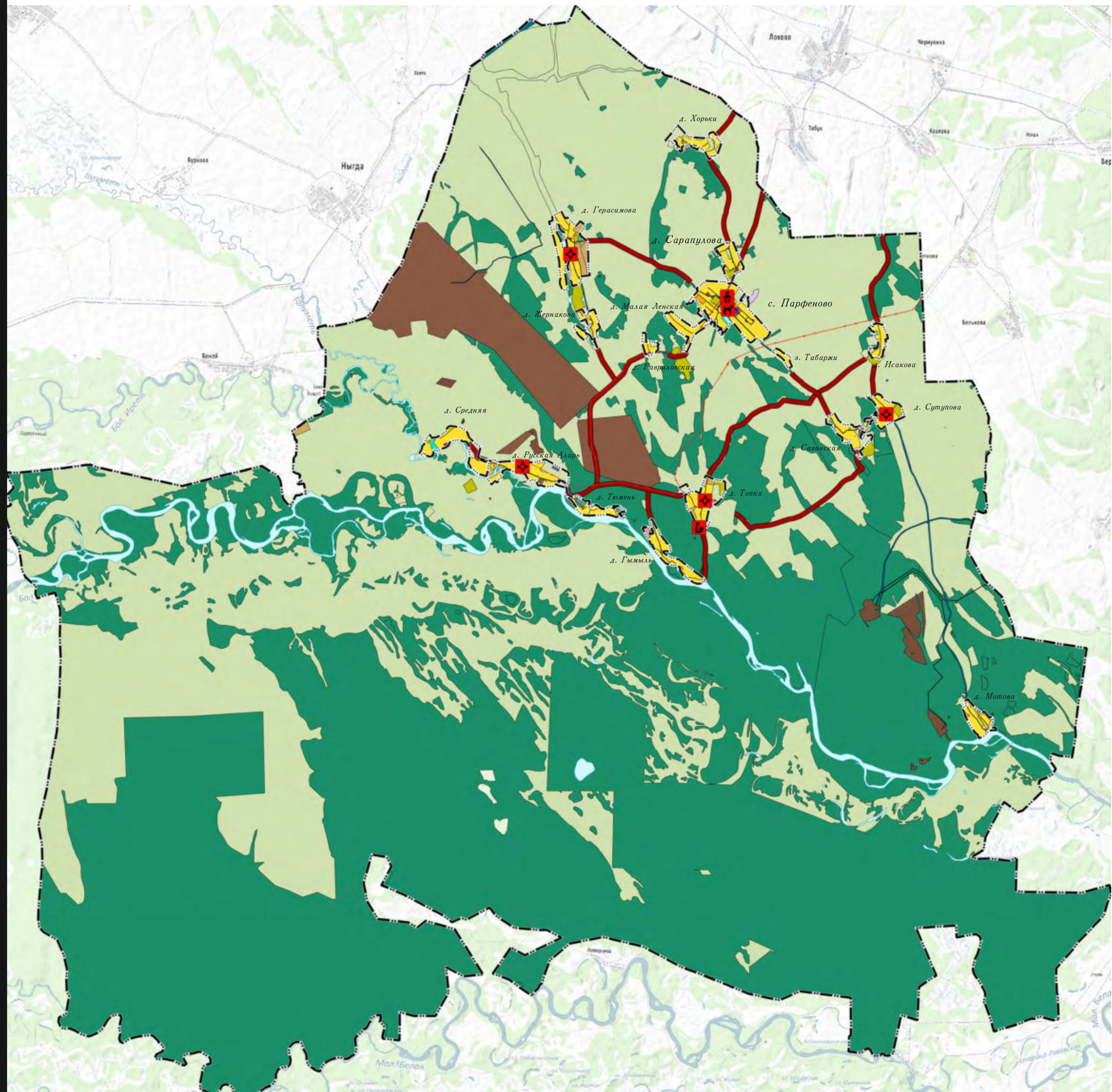


Экспозиция проекта внесения изменений в генеральный план Парфеновского МО

ПРОЕКТ ВНЕСЕНИЯ ИЗМЕНЕНИЙ В ГЕНЕРАЛЬНЫЙ ПЛАН ПАРФЕНОВСКОГО МУНИЦИПАЛЬНОГО ОБРАЗОВАНИЯ
КАРТА ФУНКЦИОНАЛЬНЫХ ЗОН ПОСЕЛЕНИЯ. М 1:50000

ПРОЕКТ ВНЕСЕНИЯ ИЗМЕНЕНИЙ В ГЕНЕРАЛЬНЫЙ ПЛАН ПАРФЕНОВСКОГО МУНИЦИПАЛЬНОГО ОБРАЗОВАНИЯ
КАРТА СОВРЕМЕННОГО ИСПОЛЬЗОВАНИЯ ТЕРРИТОРИИ. М 1:50000



УСЛОВНЫЕ ОБОЗНАЧЕНИЯ

Границы административно-территориального деления

- суш. Граница сельского поселения
- суш. Граница населенного пункта

Функциональные зоны

суш. план:

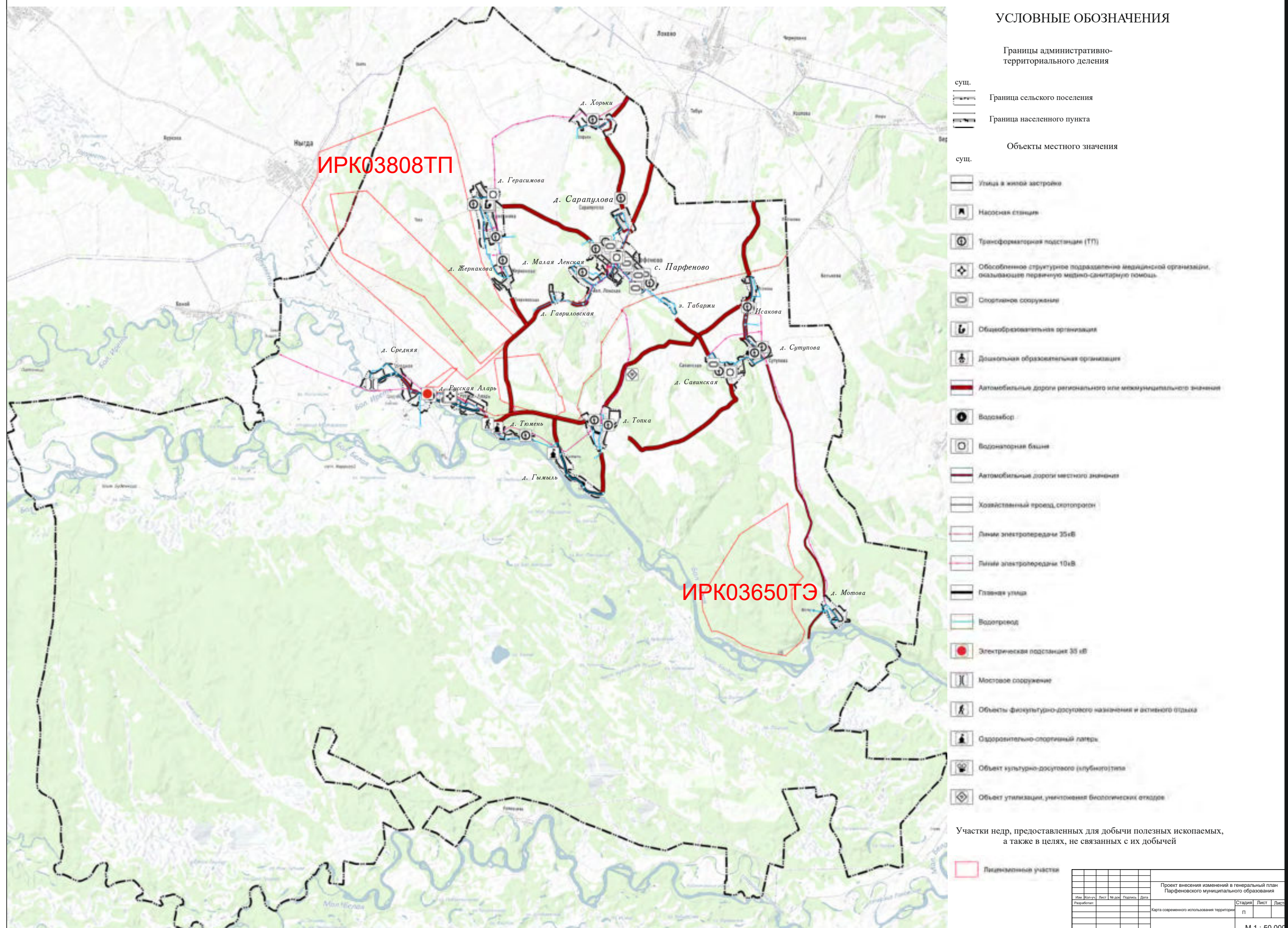
- Зона отдыха
- Зона сельскохозяйственных угодий
- Производственная зона сельскохозяйственных предприятий
- Зона застройки индивидуальными жилыми домами
- Многофункциональная общественно-деловая зона
- Имле зоны сельскохозяйственного назначения
- Зона лесов
- Зона озелененных территорий общего пользования (лесопарки, парки, сады, скверы, бульвары, городские леса)
- Зона инженерной инфраструктуры
- Зона специализированной общественной застройки
- Производственная зона
- Зона транспортной инфраструктуры
- Зоны рекреационного назначения
- Зона складов
- Зона складирования и захоронения отходов
- Зона застройки малоэтажными жилыми домами (до 4-этажей, включая мансарды)

Объекты регионального значения, объекты местного значения муниципального района

суш. план:

- Общественное структурное подразделение медицинской организации, оказывающее первичную медико-санитарную помощь
- Общественно-образовательная организация
- Дошкольная образовательная организация
- Автомобильные дороги регионального или межмуниципального значения
- Ветеринарная лечебница, питомник животных, зоологический центр, иной подобный объект
- Линия электропередачи 35 кВ

№	Имя	Адрес	Содержание
1	И.И. Иванов	г. Москва, ул. Пушкина, 1	Информация об объекте
2	С.С. Сидорова	г. Санкт-Петербург, пр. Невский, 2	Информация об объекте



УСЛОВНЫЕ ОБОЗНАЧЕНИЯ

Границы административно-территориального деления

- суш. Граница сельского поселения
- суш. Граница населенного пункта

Объекты местного значения

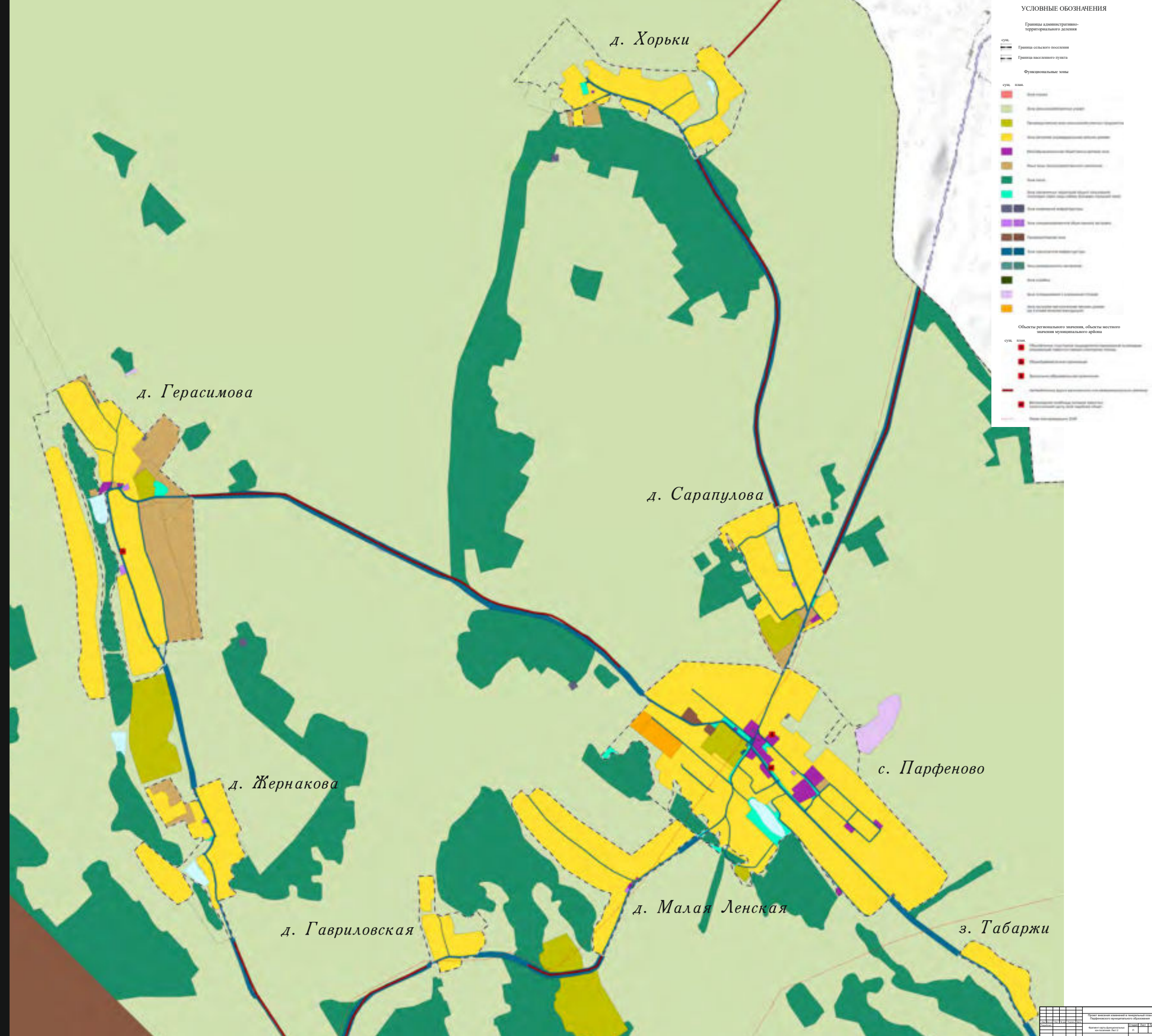
- Линия в море востров
- Населенный пункт
- Трансформаторная подстанция (ТП)
- Общественное структурное подразделение медицинской организации, оказывающее первичную медико-санитарную помощь
- Специальная организация
- Общественно-образовательная организация
- Дошкольная образовательная организация
- Автомобильные дороги регионального или межмуниципального значения
- Водоотвод
- Водосточная линия
- Автомобильные дороги местного значения
- Линия электропередачи 35 кВ
- Линия электропередачи 10 кВ
- Головная улица
- Водопровод
- Электрическая подстанция 35 кВ
- Местные сооружения
- Объекты ветроэнергетического назначения и ветровой электростанции
- Образовательный спортивный объект
- Объект культурно-досугового назначения
- Объект рекреационного назначения

Участки недр, предоставляемые для добычи полезных ископаемых, а также в целях их сохранения с их добычей

Климатическая оценка

№	Имя	Адрес	Содержание
1	И.И. Иванов	г. Москва, ул. Пушкина, 1	Информация об объекте
2	С.С. Сидорова	г. Санкт-Петербург, пр. Невский, 2	Информация об объекте

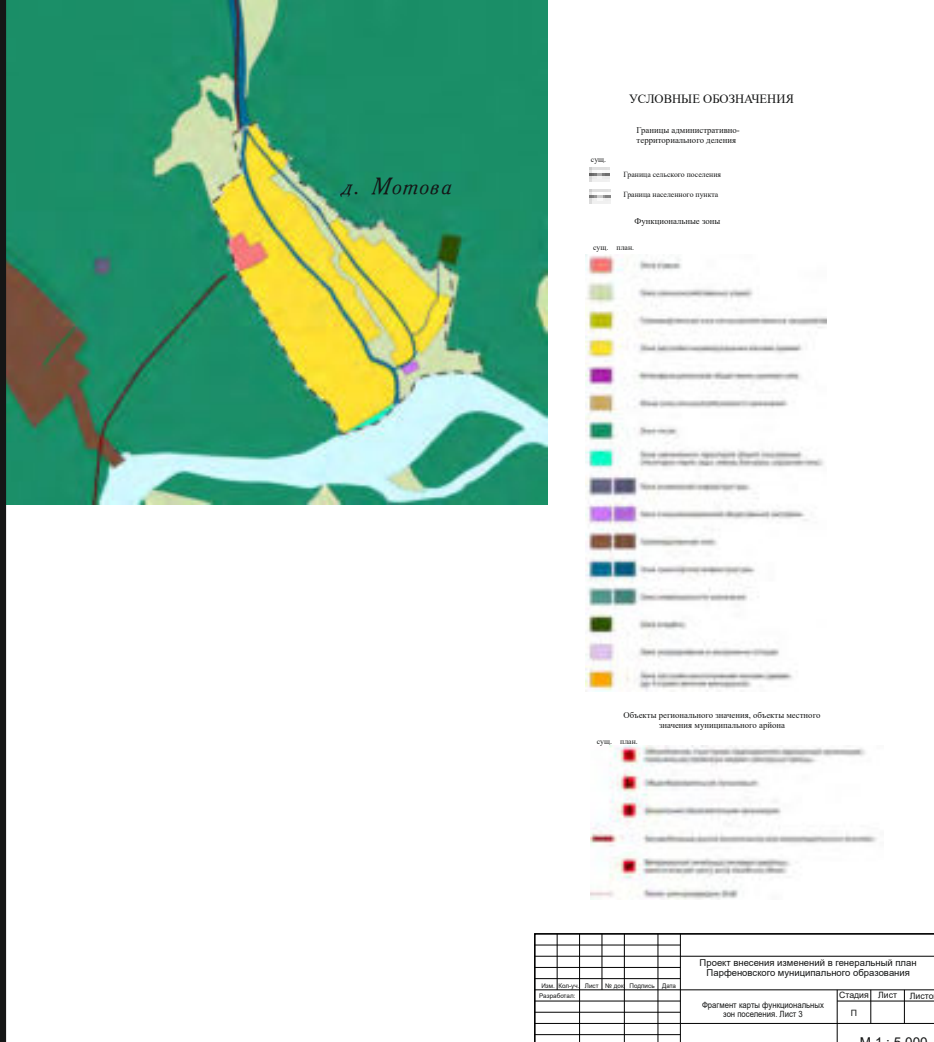
ПРОЕКТ ВНЕСЕНИЯ ИЗМЕНЕНИЙ В ГЕНЕРАЛЬНЫЙ ПЛАН ПАРФЕНОВСКОГО МУНИЦИПАЛЬНОГО ОБРАЗОВАНИЯ
ФРАГМЕНТ КАРТЫ ФУНКЦИОНАЛЬНЫХ ЗОН ПОСЕЛЕНИЯ. Лист 2. М 1:50000



ПРОЕКТ ВНЕСЕНИЯ ИЗМЕНЕНИЙ В ГЕНЕРАЛЬНЫЙ ПЛАН ПАРФЕНОВСКОГО МУНИЦИПАЛЬНОГО ОБРАЗОВАНИЯ
ФРАГМЕНТ КАРТЫ ФУНКЦИОНАЛЬНЫХ ЗОН ПОСЕЛЕНИЯ. Лист 3. М 1:50000



ПРОЕКТ ВНЕСЕНИЯ ИЗМЕНЕНИЙ В ГЕНЕРАЛЬНЫЙ ПЛАН ПАРФЕНОВСКОГО МУНИЦИПАЛЬНОГО ОБРАЗОВАНИЯ
ФРАГМЕНТ КАРТЫ ФУНКЦИОНАЛЬНЫХ ЗОН ПОСЕЛЕНИЯ. Лист 3. М 1:50000



ПРОЕКТ ВНЕСЕНИЯ ИЗМЕНЕНИЙ В ГЕНЕРАЛЬНЫЙ ПЛАН ПАРФЕНОВСКОГО МУНИЦИПАЛЬНОГО ОБРАЗОВАНИЯ
ФРАГМЕНТ КАРТЫ ЗОН С ОСОБЫМИ УСЛОВИЯМИ ИСПОЛЬЗОВАНИЯ ТЕРРИТОРИИ. Лист 1. М 1:50000



ПРОЕКТ ВНЕСЕНИЯ ИЗМЕНЕНИЙ В ГЕНЕРАЛЬНЫЙ ПЛАН ПАРФЕНОВСКОГО МУНИЦИПАЛЬНОГО ОБРАЗОВАНИЯ
ФРАГМЕНТ КАРТЫ ФУНКЦИОНАЛЬНЫХ ЗОН ПОСЕЛЕНИЯ. Лист 1. М 1:50000



Проектом внесения изменений в генеральный план Парфеновского МО предусматриваются следующие основные изменения:

1. Нанесение границы лицензии ИРК03808ТП (уголь каменный).
2. Нанесение границы лицензии ИРК03650ТЭ (уголь каменный).
3. Отображение зона затопления 1% обеспеченности, территорий прилегающей к р. Белая (Большая Белая), в деревне Средняя, деревне Русская Аларь (реестровый номер 38:20-6.541).
4. Отображение санитарно-защитной зоны сооружения: «Котельная по адресу с. Парфеново, ул. Молодежная, 1» (реестровый номер 38:20-6.593).
5. Учет сложившегося землепользования согласно сведениям из ЕГРН.